



Pinzas neumáticas B40 – B40V Pneumatic grippers B40 – B40V

Características principales:

- Cuerpo de acero
- Posición de sujeción irreversible
- Brazos de acero tipo A y B
- 4 tipo de placas de fijación
- Diámetro del cilindro neumático 40 mm
- 2 puertos de alimentación G1/8 "
- Interruptor de proximidad inductivo 3 LEDS (conexión M12x1)
- B40V: compensación de grosor de chapa



Main characteristics:

- Steel body
- Irreversibility of clamping position
- Steel arms type A e B
- 4 type of fixing plates
- Pneumatic cylinder bore 40 mm
- 2 feeding ports G1/8"
- Inductive proximity switch 3 leds (connection M12x1)
- B40V: sheet metal thickness compensation



[PDF](#)



[3D Step](#)



[WEB](#)

Índice. Index.

Página Page	Descripción Description
1	Características principales Main characteristics
2	Ejemplo de pedido Ordering example
3	B40-AX...
4	B40-A1...
5	B40-A2...
6	B40-BX...
6	B40-B1...
6	B40-B2...
7-9	Tipo de placas de fijación Type of fixing plates
10	Diagramas / Consumo de aire Diagrams / Air consumption
11	Diagrama para el interruptor de proximidad inductivo / Diagrama neumático Diagram for inductive proximity switch / Pneumatic plan
12	Piezas de repuesto / Spare parts
13	Notas / Notes

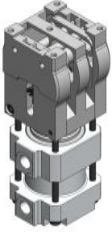


Ejemplo de pedido.

Ordering example.

B40 **A1-S4-PL** **A** **45** **A**

Tipo / Type:
B40 (Espesor fijo) (fixed thickness)
 D. Cilindro / cylinder bore 40 mm
B40V (Espesor variable) (variable thickness)
 D. Cilindro / cylinder bore 40 mm



Ángulo de apertura:
Opening angle:

B40A	22,5°	45°	80°
B40B	45°	90°	160°
B40VA	22,5°	45°	80°
B40VB	45°	90°	160°

Tipo de brazos y bloques:
Type of arms and blocks:

AX: Brazosimple sin bloque
 single arm without block

A1: Brazo simple con un único bloque.
 single arm with single block


A2: Brazo simple con un doble bloque.
 single arm with double block

BX: Brazos dobles sin bloques
 double arms without blocks

B1: Brazos dobles bloques individuales
 double arms with single blocks

B2: Brazos dobles bloques individuales
 double arms with double blocks

NOTA: Para obtener más información, consulte las páginas dimensionales.
NOTE: For other information see dimensional pages.



Tipo de interruptor de proximidad:
Type of proximity-switch:

A: Interruptor de proximidad estándar P+F
 standard proximity-switch P+F

B: Interruptor de proximidad P+F con LED blanco (normativa Porsche)
 proximity-switch P+F with white LED (Porsche normative)


Nota: Para obtener más información, consulte la página 11.
NOTE: For other information see page 11.

Arandela de espesor:
Thickness washer:

SX: Sin la arandela (siempre para los brazos del tipo "B")
 without washer (always for type "B" arms)

S4: Arandela estándar de 4 mm de espesor;
 standard washer of 4 mm of thickness;

Nota: Existe la posibilidad de exigir una arandela de espesor de 1 mm a 6 mm poniendo S1, S2, S3, S4, S5, S6.
NOTE: possibility to demand a thickness washer from 1 mm to 6 mm putting S1, S2, S3, S4, S5, S6.

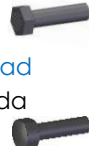


Tipo de cerradura-pines:
Type of lock-pins:

X: Sin pin
 without pin

A: Pines M6 con cabeza moleteada hexagonal
 Pins M6 with hexagonal knurled head

B: Pines M8 con cabeza redondeada
 Pins M8 with rounded head



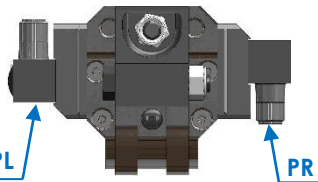
Posición del interruptor de la proximidad inductiva:
Inductive proximity-switch position:

PX: Sin interruptor de proximidad
 without proximity-switch

PL: Interruptor de proximidad P+F lado izquierdo
 proximity-switch P+F on left side

PR: Interruptor de proximidad P+F lado derecho
 proximity-switch P+F on right side

Nota: La posición de los puertos de alimentación es siempre la misma que la del interruptor de proximidad
NOTE: the feeding ports position is always the same of proximity-switch one.




Tipo de placas de fijación:
Type of fixing plates:

A: Placa de fijación estándar
 Standard fixing plate

B30: Placa de fijación con rótula Ø30 mm
 Fixing plate with ball joint Ø30 mm

B40: Placa de fijación con rótula Ø40 mm
 Fixing plate with ball joint Ø40 mm

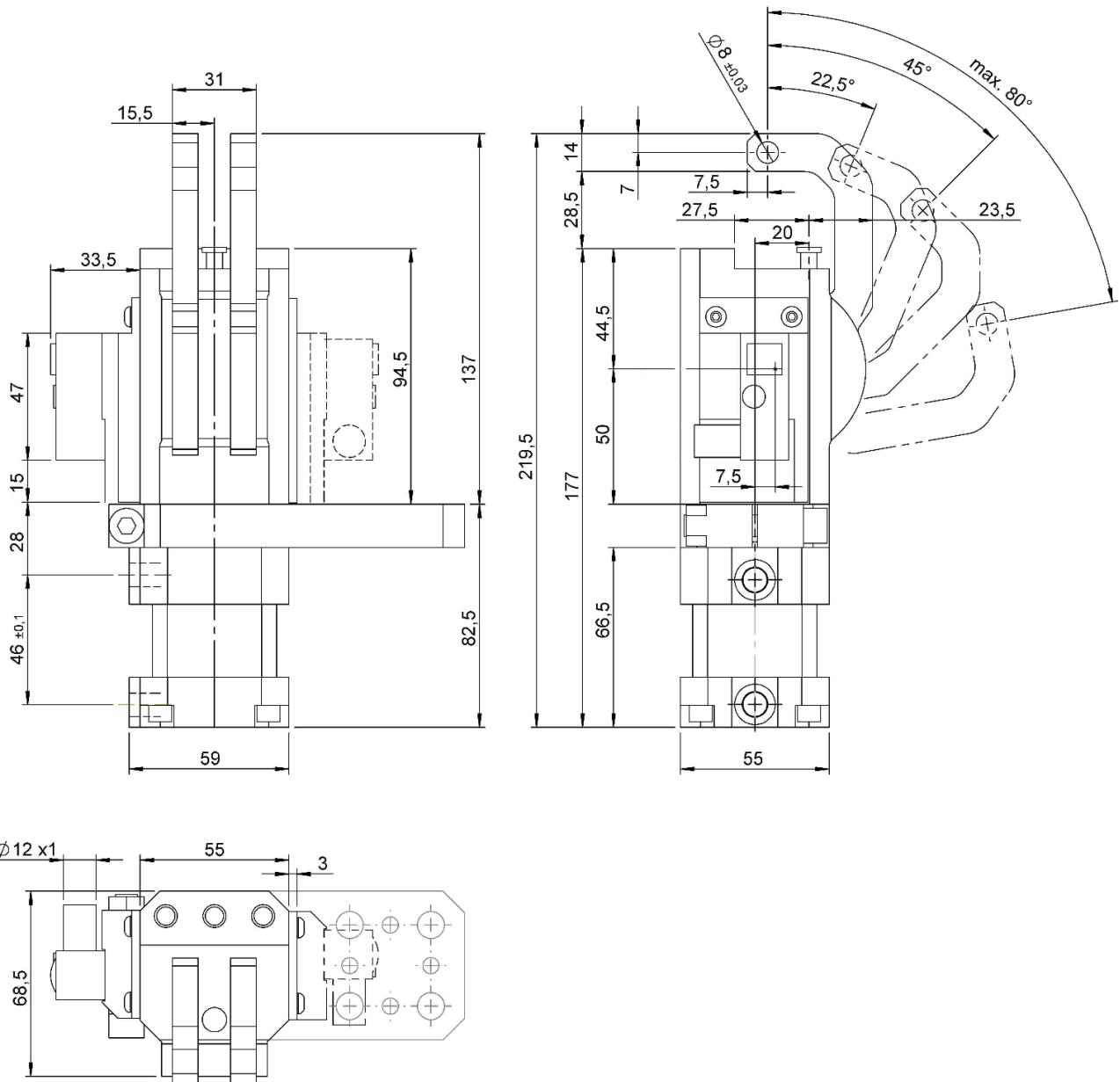
C: placa de fijación inferior
 Lower fixing plate





B40-AX...

Pinza D. 40, brazo único, sin pin, placa de fijación estándar
 Gripper D. 40, single arm, no pin, standard fixing plate

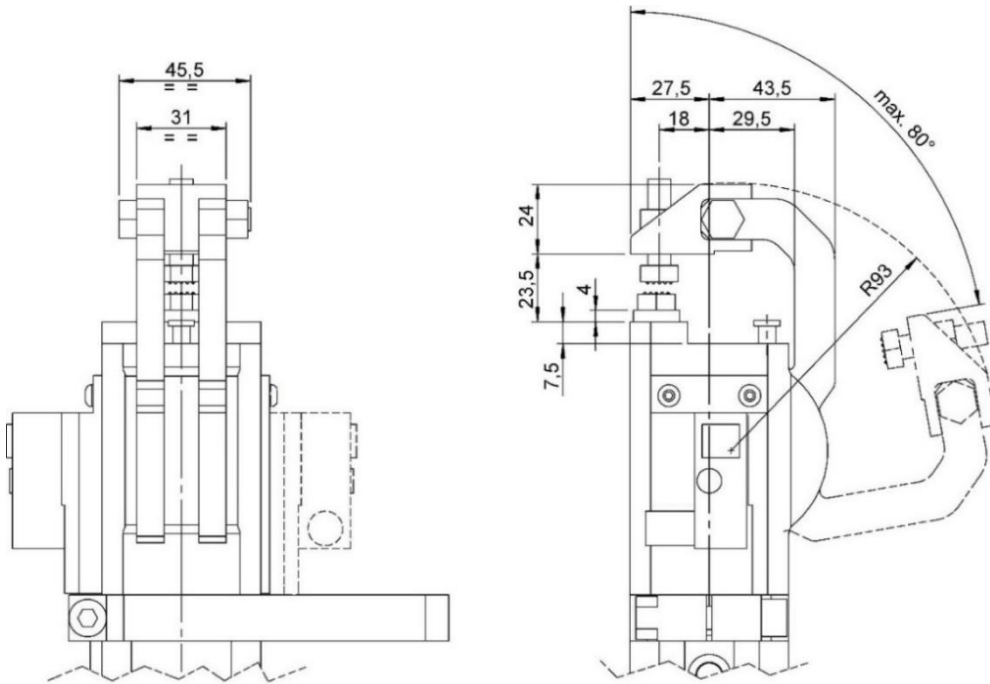


Tipo Type	Diámetro del cilindro Cylinder bore	Compensación de hoja metálica Metal sheet compensation	Fuerza de sujeción (5 bar) Clamping force (5 bar)	Peso Weight	Presión de trabajo Working pressure	Ángulo de apertura Opening angle
	[mm]	[mm]	[N]	[Kg]	[bar]	[°]
B40-AX...	40	0	1400	~ 2,5	4 - 8	22,5° - 45° - 80°
B40V-AX...		1,5	1050			



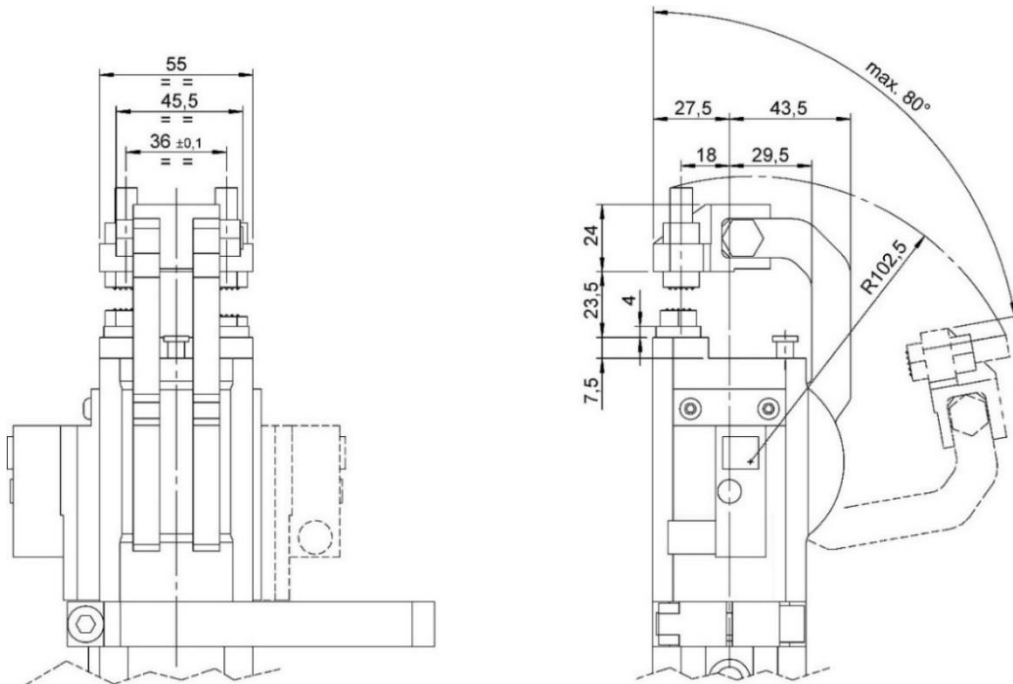
B40-A1...

Gripper D. 40, brazo único, 1 pin, placa de fijación estándar
Gripper D. 40, single arm, 1 pin, standard fixing plate



B40-A2...

Gripper D. 40, brazo único, 2 pines, placa de fijación estándar
Gripper D. 40, single arm, 2 pins, standard fixing plate

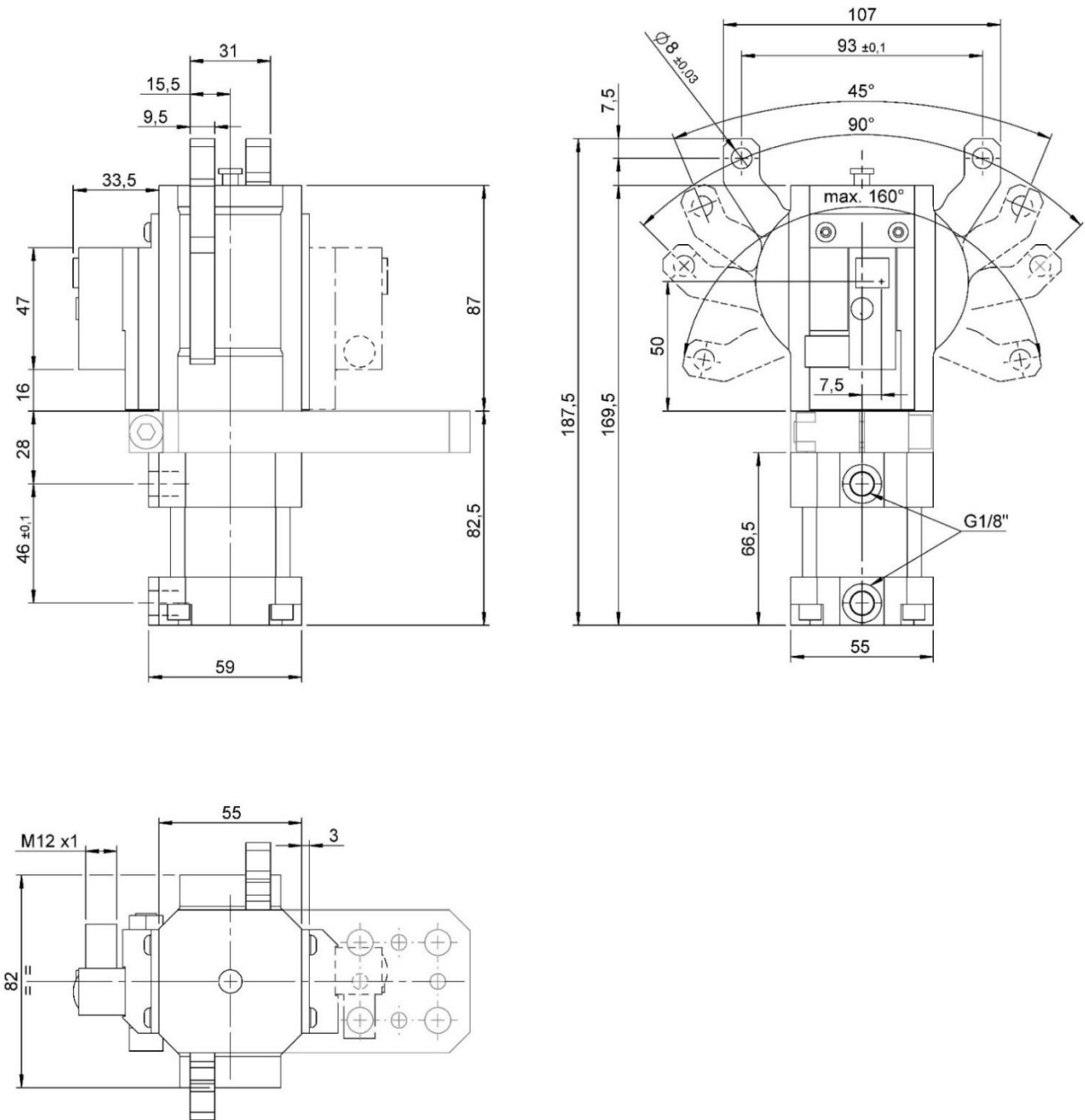


Tipo Type	Diámetro del cilindro Cylinder bore	Compensación de hoja metálica Metal sheet compensation	Fuerza de sujeción (5 bar) Clamping force (5 bar)	Peso Weight	Presión de trabajo Working pressure	Ángulo de apertura Opening angle
	[mm]	[mm]	[N]	[Kg]	[bar]	[°]
B40-A...	40	0	1400	~ 2,5	4 - 8	22,5° - 45° - 80°
B40V-A...		1,5	1050			



B40-BX...

Pinza D. 40, doble brazo, sin pin, placa de fijación estándar
 Gripper D. 40, double arm, no pin, standard fixing plate

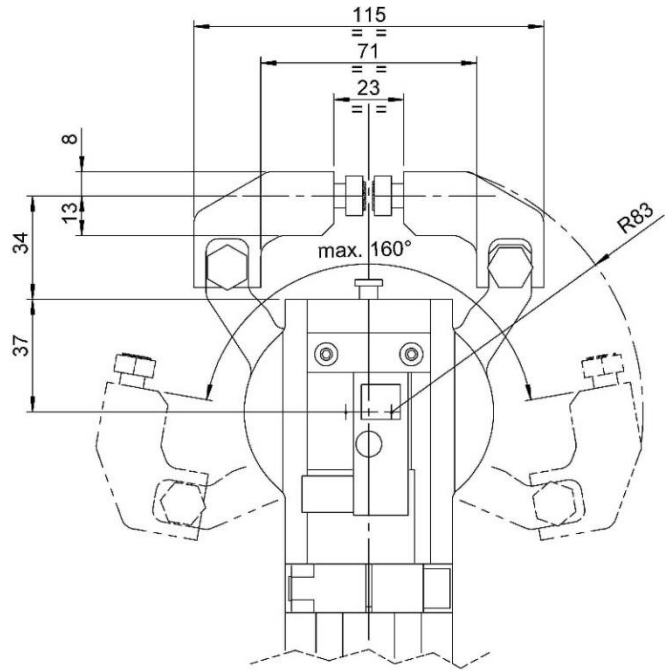


Tipo Type	Diámetro del cilindro Cylinder bore	Compensación de hoja metálica Metal sheet compensation	Fuerza de sujeción (5 bar) Clamping force (5 bar)	Peso Weight	Presión de trabajo Working pressure	Ángulo de apertura Opening angle
	[mm]	[mm]	[N]	[Kg]	[bar]	[°]
B40-BX...	40	0	600	~ 2,5	4 - 8	45° - 90° - 160°
B40V-BX...		3	460			



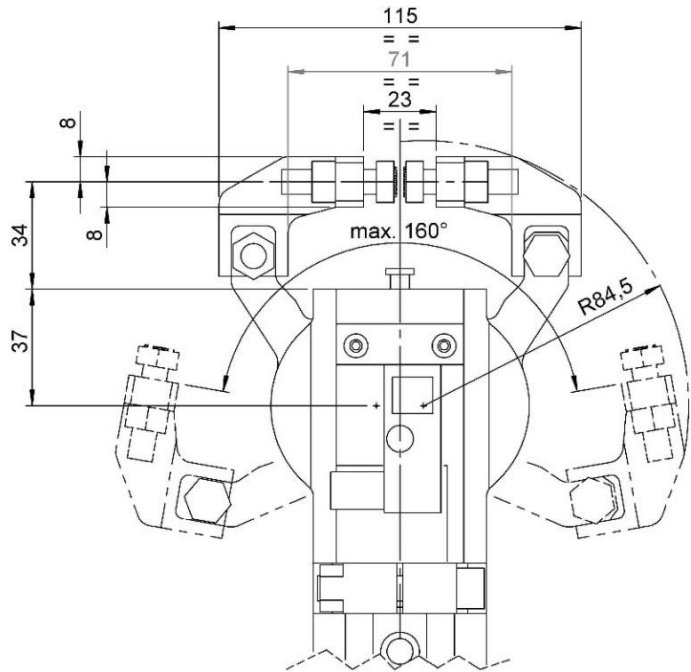
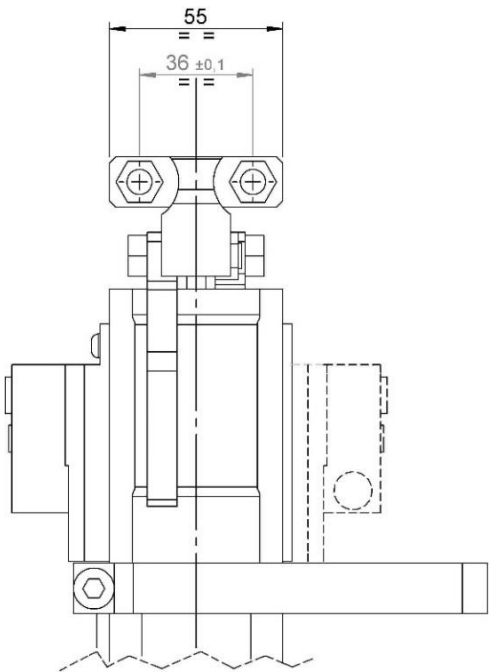
B40-B1...

Pinza D. 40, doble brazo, 1 pin, placa de fijación estándar
 Gripper D. 40, double arm, 1 pin, standard fixing plate



B40-B2...

Pinza D.40, doble brazo, 2 pines, placa de fijación estándar
 Gripper D. 40, double arm, 2 pins, standard fixing plate



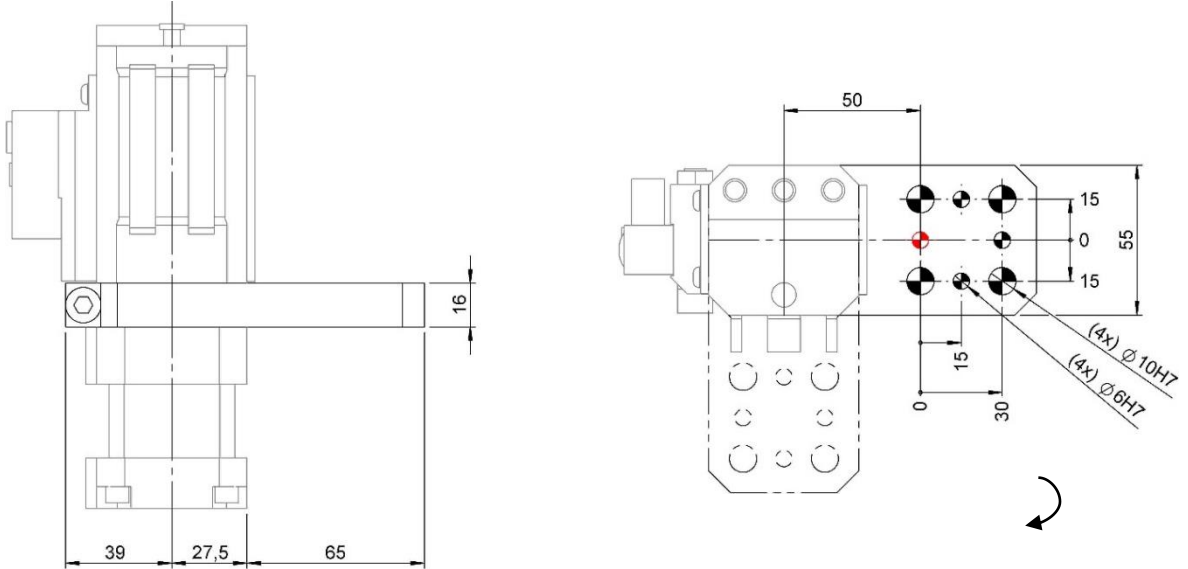
Tipo Type	Diámetro del cilindro Cylinder bore	Compensación de hoja metálica Metal sheet compensation	Fuerza de sujeción (5 bar) Clamping force (5 bar)	Peso Weight	Presión de trabajo Working pressure	Ángulo de apertura Opening angle
	[mm]	[mm]	[N]	[Kg]	[bar]	[°]
B40-B...	40	0	600	~ 2,5	4 - 8	45° - 90° - 160°
B40V-B...		3	460			



Tipo de placas de fijación.
Type of fixing plates.

B40.....-A

Placa tipo A (estándar)
Plate type A (standard)

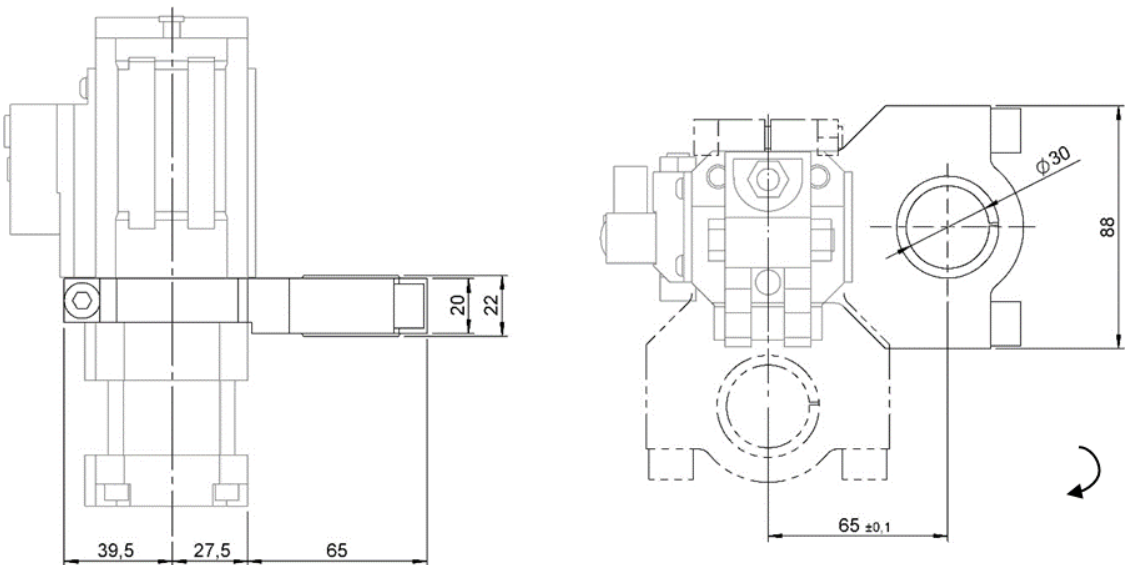


Possibilidad de girar la placa de 360°
 Possibility to rotate the plate of 360°

Tolerancias: barrenos ± 0.02 , orificios de tornillo ± 0.1
 Tolerances: dowel holes ± 0.02 , screw holes ± 0.1

B40.....-B30

Placa tipo B30
Plate type B30



Possibilidad de girar la placa de 360°
 Possibility to rotate the plate of 360°

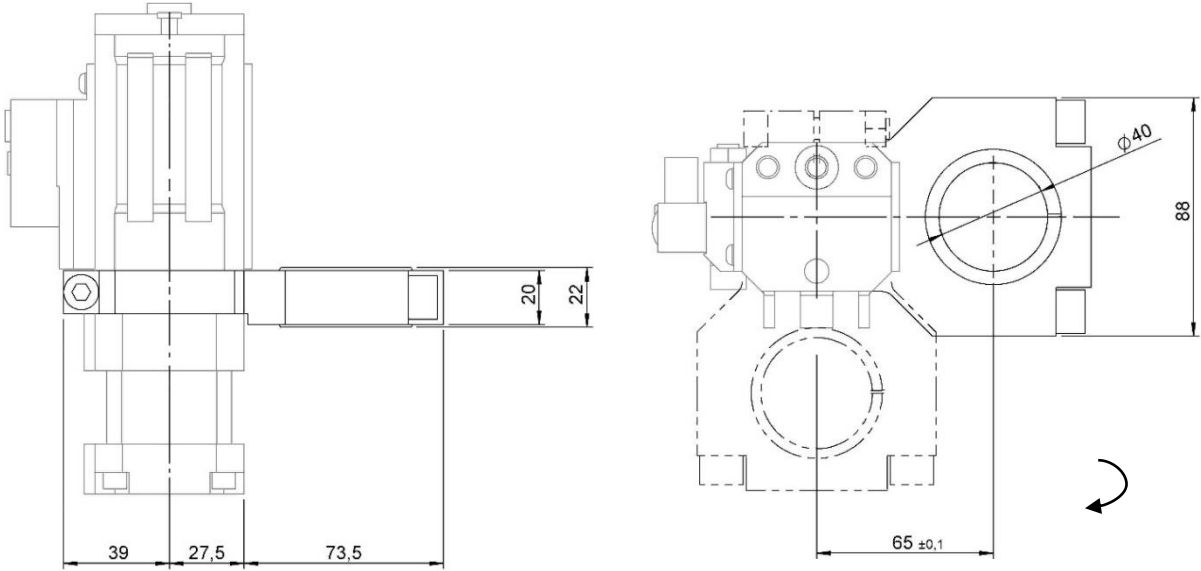


Tipo de placas de fijación.

Type of fixing plates.

B40.....-B40

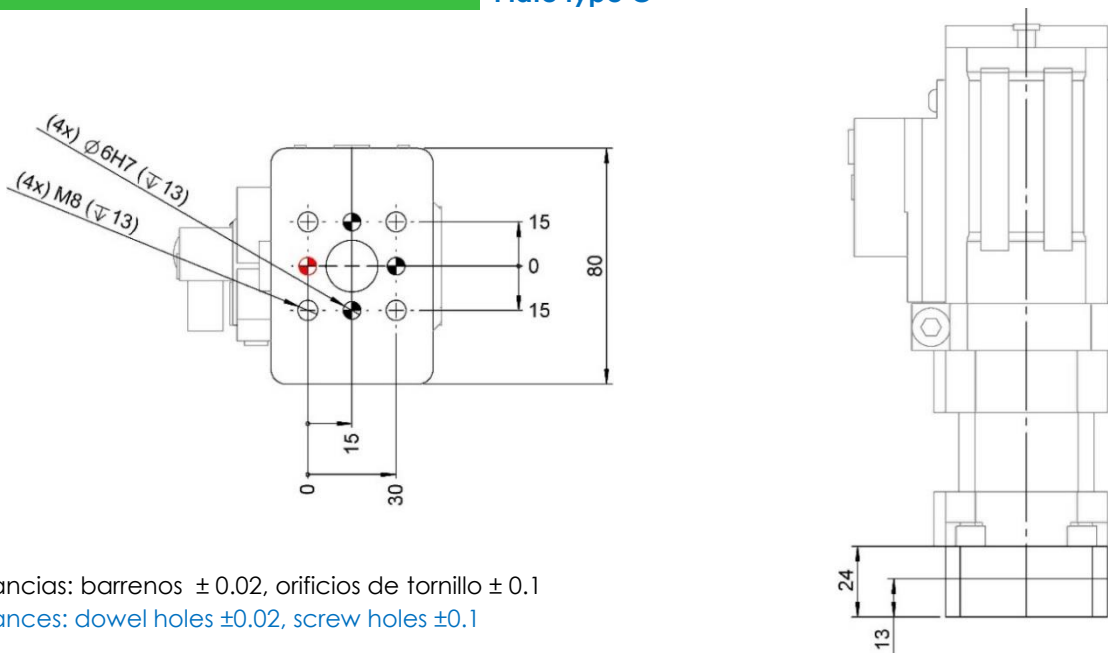
Placa tipo B40
Plate type B40



Posibilidad de girar la placa de 360°
Possibility to rotate the plate of 360°

B40.....-C

Placa tipo C*
Plate type C*



Tolerancias: barrenos ± 0.02 , orificios de tornillo ± 0.1
Tolerances: dowel holes ± 0.02 , screw holes ± 0.1

* Para montar el tipo de fijación C, es necesario montar una placa/separador entre el cilindro y la pinza.
Código de pedido **06538/C**

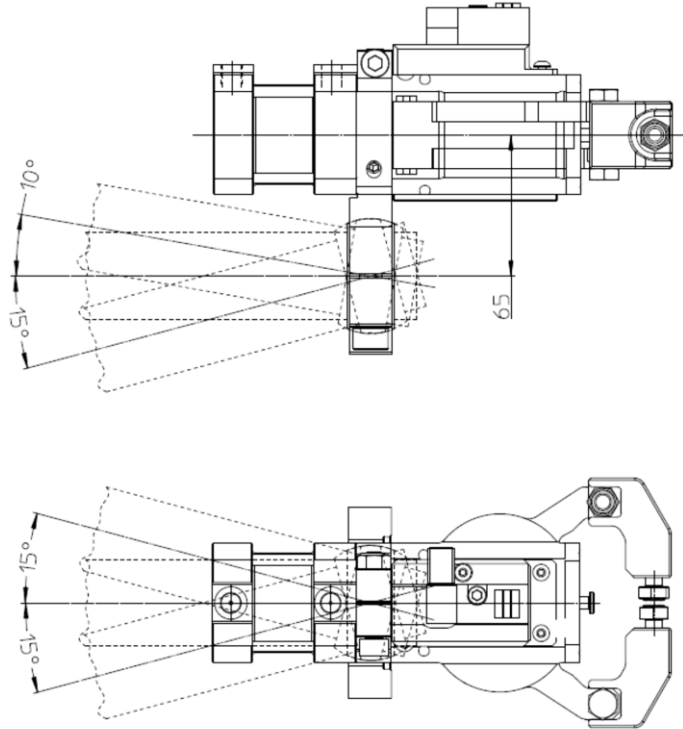
* To mount the fixing type C, it's necessary to mount a plate/spacer between the cylinder and the gripper.
Order code **06538/C**





Las siguientes son las inclinaciones máximas que pueden obtener con el uso de montajes con rótula descritas anteriormente (B30, B40).

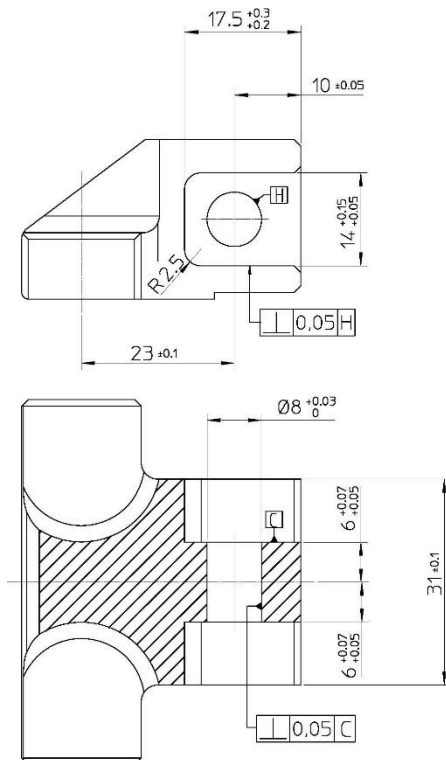
Describe below the maximum inclinations that can obtain with the use of mounts with ball joint described previously (B30, B40).



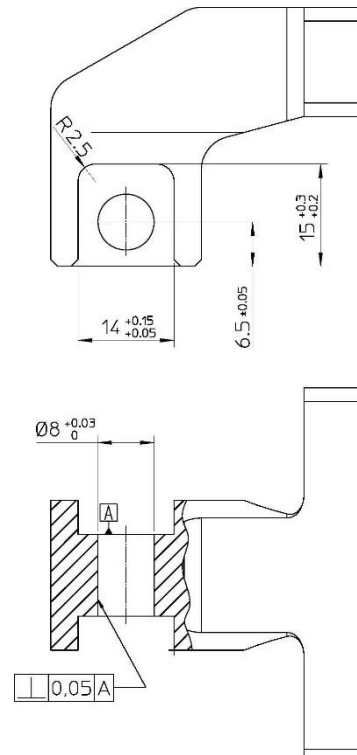
A petición están disponibles bloques especiales o pueden construirse respetando las dimensiones con sus tolerancias.

On request they are available special blocks or they can be built respecting the dimensions with it's tolerances.

Tipo A
Type A



Tipo B
Type B





Diagramas.

Diagrams.

Diagrama de fuerza B40

Force diagram B40

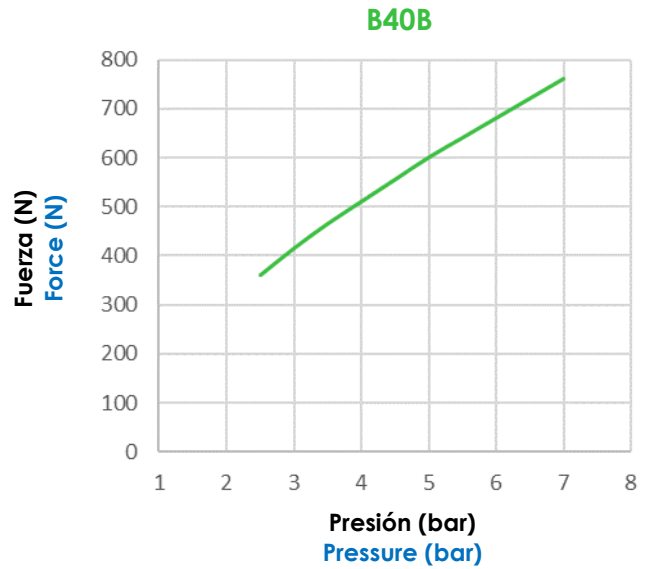
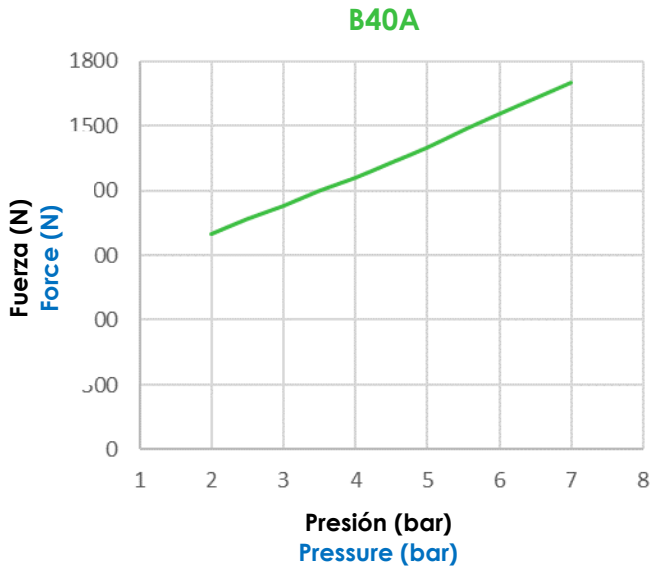
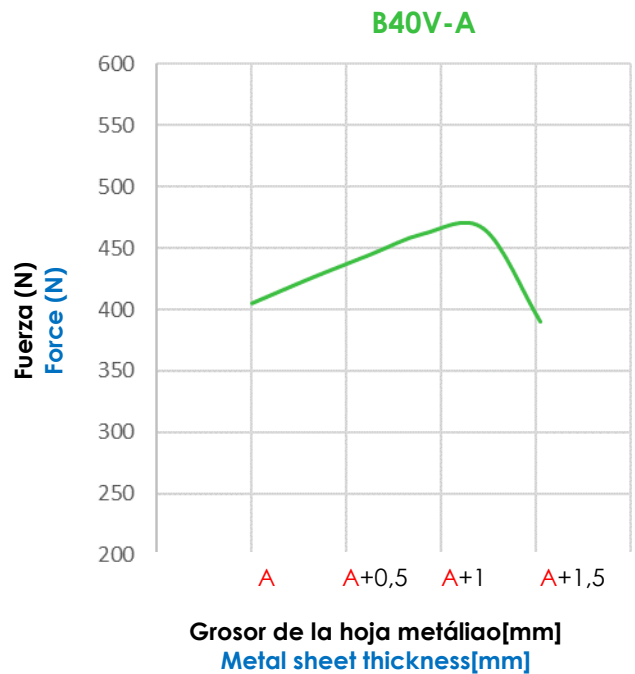
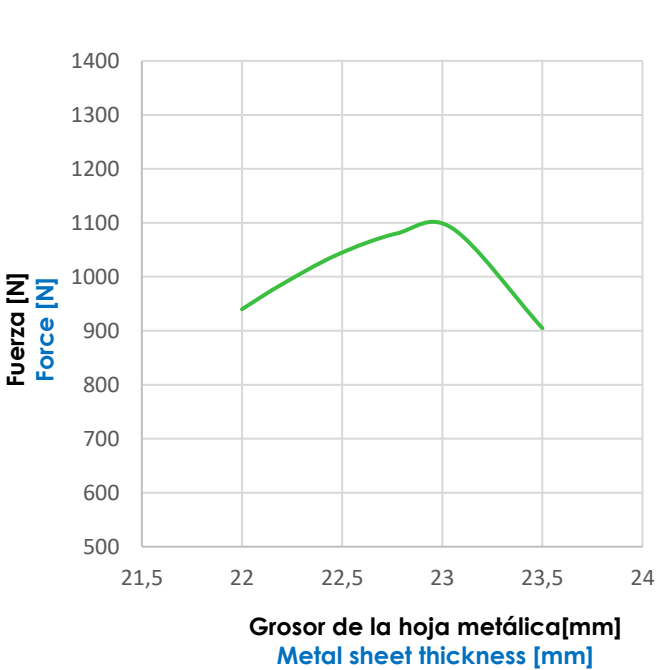


Diagrama de fuerza B40V.

Force diagram B40V.



A: grosor de la hoja metálica nominal
nominal metal sheet thickness



Diagrama para el interruptor de proximidad inductivo.

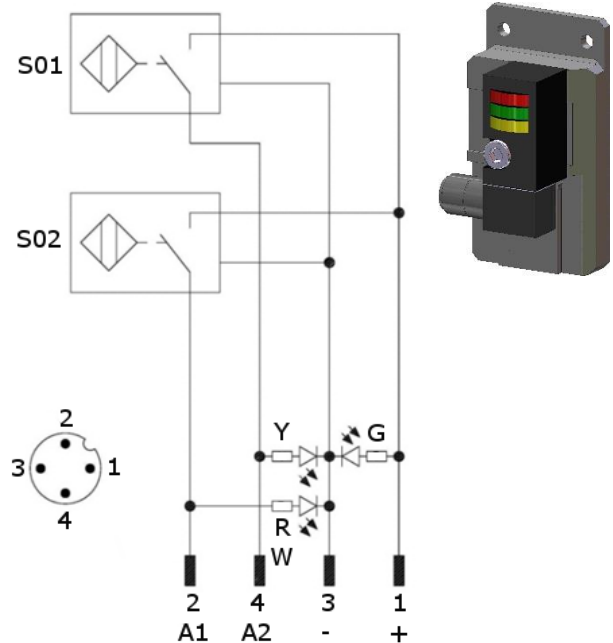
Diagram for Inductive proximity switch.

Datos técnicos (P+F):

- Tipo de salida: PNP;
- Voltaje de alimentación: 10-30 VDC;
- Máxima corriente de conmutación: 200 mA;
- Fuente de alimentación: < 25 mA;
- Caída de voltaje: < 2 V
- Rango de temperatura: -25° / 70° C.

Technical data (P+F):

- Output type: PNP;
- Feeding voltage: 10-30 VDC;
- Max. commutating current: 200 mA;
- Power supply: < 25 mA;
- Voltage drop: < 2 V;
- Temperature range: -25° / 70° C.



cod. 06403/R/C Para el interruptor de proximidad estándar con LED rojo
cod. 06403/W/C para interruptor de proximidad con LED blanco (normativa Porsche).

cod. 06403/R/C for standard proximity-switch with red LED;
cod. 06403/W/C for proximity-switch with white LED (Porsche normative).

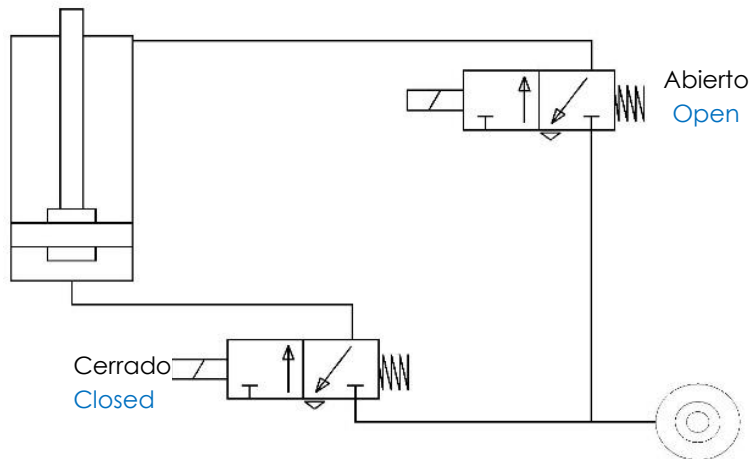
S01 = Señal de apertura
 S01 = opening signal
 S02 = Señal de cierre
 S02 = closing signal

Y = LED amarillo / yellow LED
 G = LED verde / green LED
 R = LED rojo / red LED

1 = Cable marrón/ brown wire
 2 = Cable negro / black wire
 3 = Cable azul / blue wire
 4 = Cable blanco /white wire















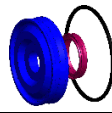
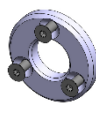
Diagrama neumático.

Pneumatic plan.



Presión de trabajo Working pressure	Ángulo de apertura Opening angle	Ángulo de apertura Opening angle	Consumo de aire Air consumption (5 bar)
	B40A / B40V-A	B40B / B40V-B	
[bar]	[°]	[°]	[l]
4 – 8	22,5	45	0,20
	45	90	0,25
	80	160	0,30


Piezas de repuesto.
Spare parts.

# Kit	Imagen Picture	Descripción Description		Artículo Article
Bloques Blocks		Tipo de bloque A1 Block type A1		06734/C
		Tipo de bloque A2 Block type A2		06536/C
		Tipo de bloque B1 Block type B1		06535/C
		Tipo de bloque B2 Block type B2		06362/C
Pines de bloqueo Lock-pins		Pines con cabeza hexagonal moleteada M8x1.25x30+tuerca Pin with hexagonal knurled head M8x1.25x30 + nut		3/342/C
		Pin con cabeza hexagonal moleteada M8x1.25x10 Pin with hexagonal knurled head M8x1.25x10		3/341
		Kit pines B40A (1 pin M8x1.25x30, 1 pin M8x1.25x10, 1 tuerca M8) B40A pins kit (1 pin M8x1.25x30, 1 pin M8x1.25x10, 1 nut M8)		A-LPA
		Kit de pines B40B (2 pin M8x1.25x30, 2 tuercas M8) B40B pins kit (2 pin M8x1.25x30, 2 nuts M8)		B-LPA
Placas de fijación Fixing plates		Placa de fijación estandar tipo A Standard fixing plate type A		06351/C
		Placa de fijación con rótula Ø30 mm tipo B30 Fixing plate with ball joint Ø30 mm type B30		06540/30/C
		Placa de fijación con rótula Ø40 mm tipo B40 Fixing plate with ball joint Ø40 mm type B40		06549/40/C
		Placa de fijación tipo C Lower fixing plate type C		06552/C
		Placa espaciadora para tipo C Spacer plate for type c		06538/C
Interruptor de proximidad Proximity switch		Interruptor de proximidad estándar P+F (con LED rojo) Standard proximity switch P+F (with red LED)		06403/R/C
		Interruptor de proximidad estándar P+F (con LED blanco) Porsche normativo Standard proximity switch P+F (with white LED) Porsche normative		06403/W/C
Kit de sellos Seals kit		Componentes del sello para el diámetro del cilindro neumático 40 mm Seal components for pneumatic cylinder bore 40 mm		SCR-CILB40
Espaciador Spacer		Espacio para abrir el ajuste del ángulo Spacer for opening angle adjustment		06533/45/C
				06533/90/C

